

**AGGIORNAMENTO DEI DATI CONTENUTI AL PARAGRAFO 2 DEL PIANO DELLA PERFORMANCE 2011-2013**

Ad oggi l'Ateneo "Federico II" è tra le maggiori università italiane per dimensione dopo La Sapienza di Roma. Dispone di un'offerta didattica e di ricerca in quasi tutte le discipline accademiche, accorpate in aree afferenti ad altrettanti Poli:

- Polo delle Scienze e delle Tecnologie
- Polo delle Scienze Umane e Sociali
- Polo delle Scienze e delle Tecnologie per la Vita

I Poli sono aggregazioni di strutture per la didattica, per la ricerca e di servizio volti a conseguire il decentramento strutturale, funzionale e amministrativo dell'Università. Essi sono dotati di autonomia gestionale, organizzativa e di spesa.

L'Ateneo conta:

- 13 Facoltà
- 26 Scuole di Dottorato
- 77 Dipartimenti Universitari
- 22 Centri Interdipartimentali di Ricerca e Studio
- 5 Centri Interdipartimentali di Servizio
- 15 Centri di Ateneo
- 1 Orto Botanico
- 1 Azienda Agraria per la sperimentazione agraria

Per l'anno accademico 2011/2012 si conta un numero di studenti iscritti, compresi gli immatricolati, di 85.185, di cui 40.912 unità per i corsi "umanistici", 44.273 unità per i corsi "scientifici", 1908 studenti per le scuole di specializzazione e 424 per la Scuola di Specializzazione delle Professioni Legali.

L'offerta didattica 2011/2012 consta di: 73 Corsi di Laurea (Triennali), 65 Corsi di Laurea Magistrali (Specialistici), 8 Corsi di Laurea Magistrali a ciclo unico, 75 Dottorati di Ricerca, 83 Master di I e II livello attivati, 65 Corsi di Specializzazione.

Il dimensionamento e la ripartizione dei professori di ruolo e dei ricercatori, nonché del personale tecnico amministrativo e dirigente dell'Ateneo è riportato nella tabella seguente (dati al 31/12/2011):

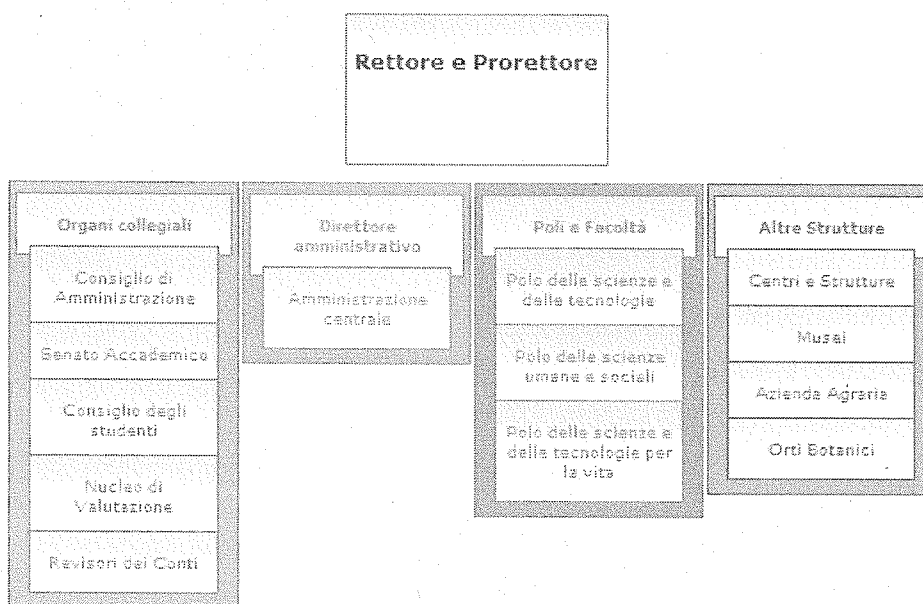
<b>PROFESSORI DI RUOLO E RICERCATORI</b> (PROFESSORI ORDINARI E ASSOCIATI, RICERCATORI, ASSISTENTI):	2.563	<b>PERSONALE TECNICO AMMINISTRATIVO E DIRIGENTE</b>	3.452
<i>PROFESSORI ORDINARI</i>	689	<i>DIRIGENTI</i> (di cui 1 con incarico di D.A. presso questo ateneo)	10
<i>PROFESSORI ASSOCIATI</i>	743	<i>CATEGORIA EP</i>	291
<i>RICERCATORI</i>	1116	<i>CATEGORIA D</i>	750
<i>ASSISTENTI</i>	15	<i>CATEGORIA C</i>	1.702

		CATEGORIA B	675
		COLLABORATORI LINGUISTICI	24

Tabella 1 - Personale Docente, Tecnico Amministrativo e Dirigente

La figura sotto riportata fornisce una rappresentazione dell'articolazione delle strutture di Ateneo, suddivise tra Organi Collegiali, Amministrazione Centrale, Poli, altre Strutture di Ateneo, quali i Centri Interuniversitari, il sistema museale, l'Orto Botanico e l'Azienda Agraria.

In particolare, per quanto riguarda l'Amministrazione Centrale, si precisa che, a decorrere dall'2.1.2012, è stata istituita ed attivata una nuova Ripartizione denominata "Ripartizione Prevenzione, Protezione e manutenzione". In conseguenza di ciò l'Amministrazione Centrale è suddivisa in 9 Ripartizioni articolate al loro interno in Uffici per settore di competenza. Ai Poli, invece, afferiscono le Facoltà, i Dipartimenti Universitari, i Centri Interdipartimentali di Servizio e Ricerca, le Biblioteche ed i relativi Uffici Amministrativi di supporto.



L'organigramma dell'Ateneo Federico II